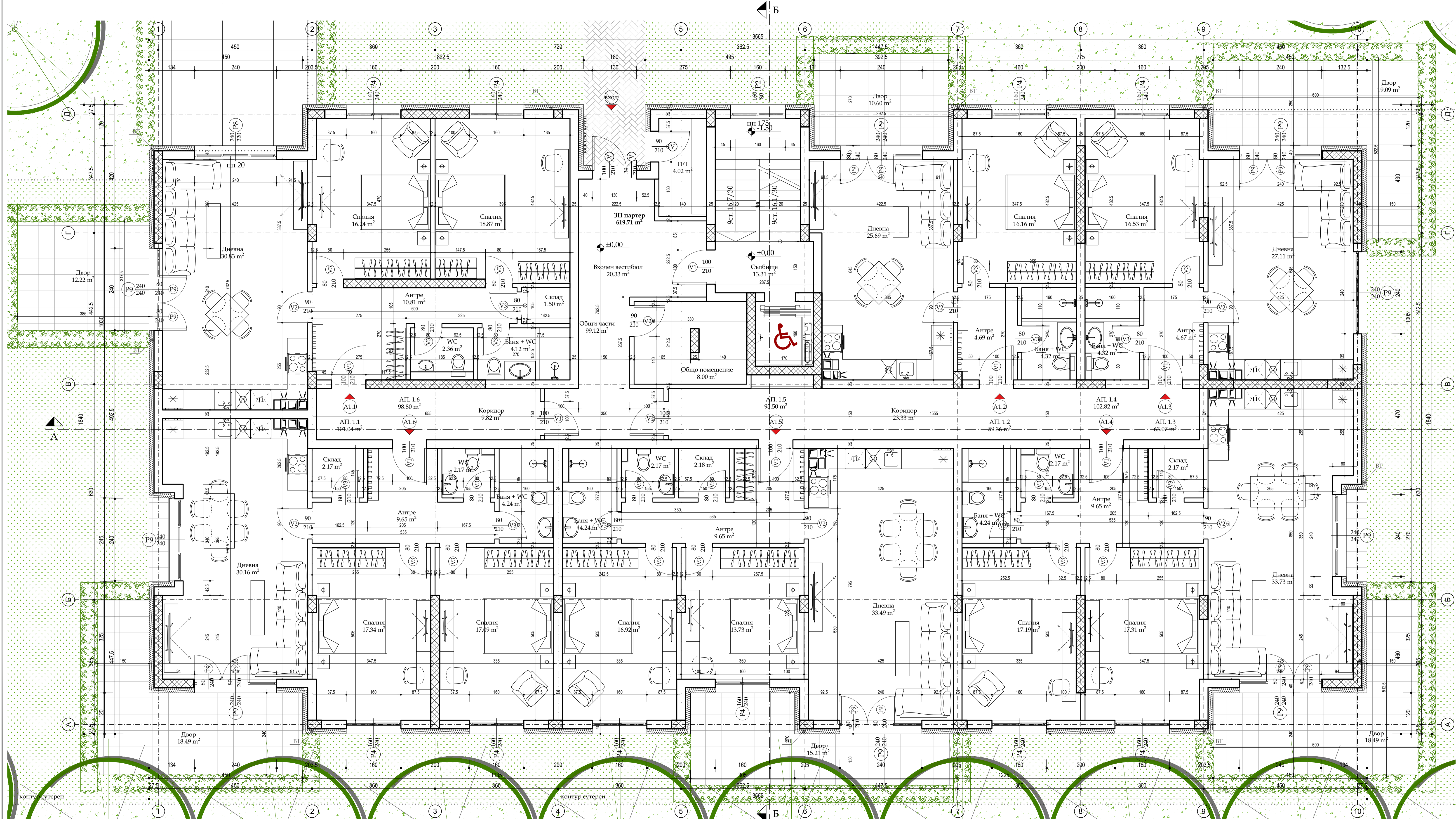


САМОСТОЯТЕЛНИ ОБЕКТИ					
№	ОБЕКТ	площ обект [m²]	площ строителство [m²]	ДОВЪРШИТЕЛНИ РАБОТИ	ТАВАН
G1	Гараж 1	22.43	19.18	БЕТАН БЕТОН	БЕТАН ПАТЕКС
G1.1	гараж	15.40	15.40	БЕТАН БЕТОН	БЕТАН ПАТЕКС
G1.2	склад	3.78	3.78	БЕТАН БЕТОН	БЕТАН ПАТЕКС
G2	Гараж 2	22.43	19.98	БЕТАН БЕТОН	БЕТАН ПАТЕКС
G2.1	гараж	18.03	18.03	БЕТАН БЕТОН	БЕТАН ПАТЕКС
G2.2	склад	3.95	3.95	БЕТАН БЕТОН	БЕТАН ПАТЕКС
G3	Гараж 3	23.00	20.15	БЕТАН БЕТОН	БЕТАН ПАТЕКС
G3.1	гараж	18.03	18.03	БЕТАН БЕТОН	БЕТАН ПАТЕКС
G3.2	склад	4.13	4.13	БЕТАН БЕТОН	БЕТАН ПАТЕКС
G4	Гараж 4	23.45	22.23	БЕТАН БЕТОН	БЕТАН ПАТЕКС
G4.1	гараж	17.82	17.82	БЕТАН БЕТОН	БЕТАН ПАТЕКС
G4.2	склад	4.41	4.41	БЕТАН БЕТОН	БЕТАН ПАТЕКС
G5	Гараж 5	28.32	25.41	БЕТАН БЕТОН	БЕТАН ПАТЕКС
G5.1	гараж	21.70	21.70	БЕТАН БЕТОН	БЕТАН ПАТЕКС
G5.2	склад	3.70	3.70	БЕТАН БЕТОН	БЕТАН ПАТЕКС
G6	Гараж 6	30.36	26.34	БЕТАН БЕТОН	БЕТАН ПАТЕКС
G6.1	гараж	22.61	22.61	БЕТАН БЕТОН	БЕТАН ПАТЕКС
G6.2	склад	3.74	3.74	БЕТАН БЕТОН	БЕТАН ПАТЕКС
G7	Гараж 7	35.66	31.99	БЕТАН БЕТОН	БЕТАН ПАТЕКС
G7.1	гараж	4.58	4.58	БЕТАН БЕТОН	БЕТАН ПАТЕКС
G7.2	склад	4.58	4.58	БЕТАН БЕТОН	БЕТАН ПАТЕКС
G8	Гараж 8	25.47	21.48	БЕТАН БЕТОН	БЕТАН ПАТЕКС
G8.1	гараж	18.53	18.53	БЕТАН БЕТОН	БЕТАН ПАТЕКС
G8.2	склад	2.96	2.96	БЕТАН БЕТОН	БЕТАН ПАТЕКС
G9	Гараж 9	19.06	16.14	БЕТАН БЕТОН	БЕТАН ПАТЕКС
G10	Гараж 10	27.45	24.34	БЕТАН БЕТОН	БЕТАН ПАТЕКС
G10.1	гараж	21.08	21.08	БЕТАН БЕТОН	БЕТАН ПАТЕКС
G10.2	склад	3.26	3.26	БЕТАН БЕТОН	БЕТАН ПАТЕКС
G11	Гараж 11	21.96	19.62	БЕТАН БЕТОН	БЕТАН ПАТЕКС
G12	Гараж 12	21.96	19.78	БЕТАН БЕТОН	БЕТАН ПАТЕКС
G13	Гараж 13	27.45	24.93	БЕТАН БЕТОН	БЕТАН ПАТЕКС
G14	Гараж 14	21.96	19.82	БЕТАН БЕТОН	БЕТАН ПАТЕКС
G15	Гараж 15	21.96	19.78	БЕТАН БЕТОН	БЕТАН ПАТЕКС
G16	Гараж 16	21.96	19.38	БЕТАН БЕТОН	БЕТАН ПАТЕКС
G17	Гараж 17	22.72	19.78	БЕТАН БЕТОН	БЕТАН ПАТЕКС
G18	Гараж 18	27.45	24.12	БЕТАН БЕТОН	БЕТАН ПАТЕКС
G18.1	гараж	20.80	20.80	БЕТАН БЕТОН	БЕТАН ПАТЕКС
G18.2	склад	3.26	3.26	БЕТАН БЕТОН	БЕТАН ПАТЕКС
G19	Гараж 19	18.30	16.36	БЕТАН БЕТОН	БЕТАН ПАТЕКС
G20	Гараж 20	18.30	15.74	БЕТАН БЕТОН	БЕТАН ПАТЕКС
G21	Гараж 21	18.30	15.74	БЕТАН БЕТОН	БЕТАН ПАТЕКС
G22	Гараж 22	19.06	16.83	БЕТАН БЕТОН	БЕТАН ПАТЕКС
ОЧ	Общи части	497.15	492.09		
ОЧ.С	Стълбище	13.74	13.74	ГРАНИТОРС	БЕТАН ПАТЕКС
ОЧ.С.2	шахте водоснабдяване	3.23	3.23	ГРАНИТОРС	БЕТАН ПАТЕКС
ОЧ.С.3	преддверие	2.76	2.76	ГРАНИТОРС	БЕТАН ПАТЕКС
ОЧ.С.4	маневрен площад ПМ	472.36	472.36	БЕТАН БЕТОН	БЕТАН ПАТЕКС

ЗАСТРОЕНА ПЛОЩ НА КОТА -3.00 1027.33 м²



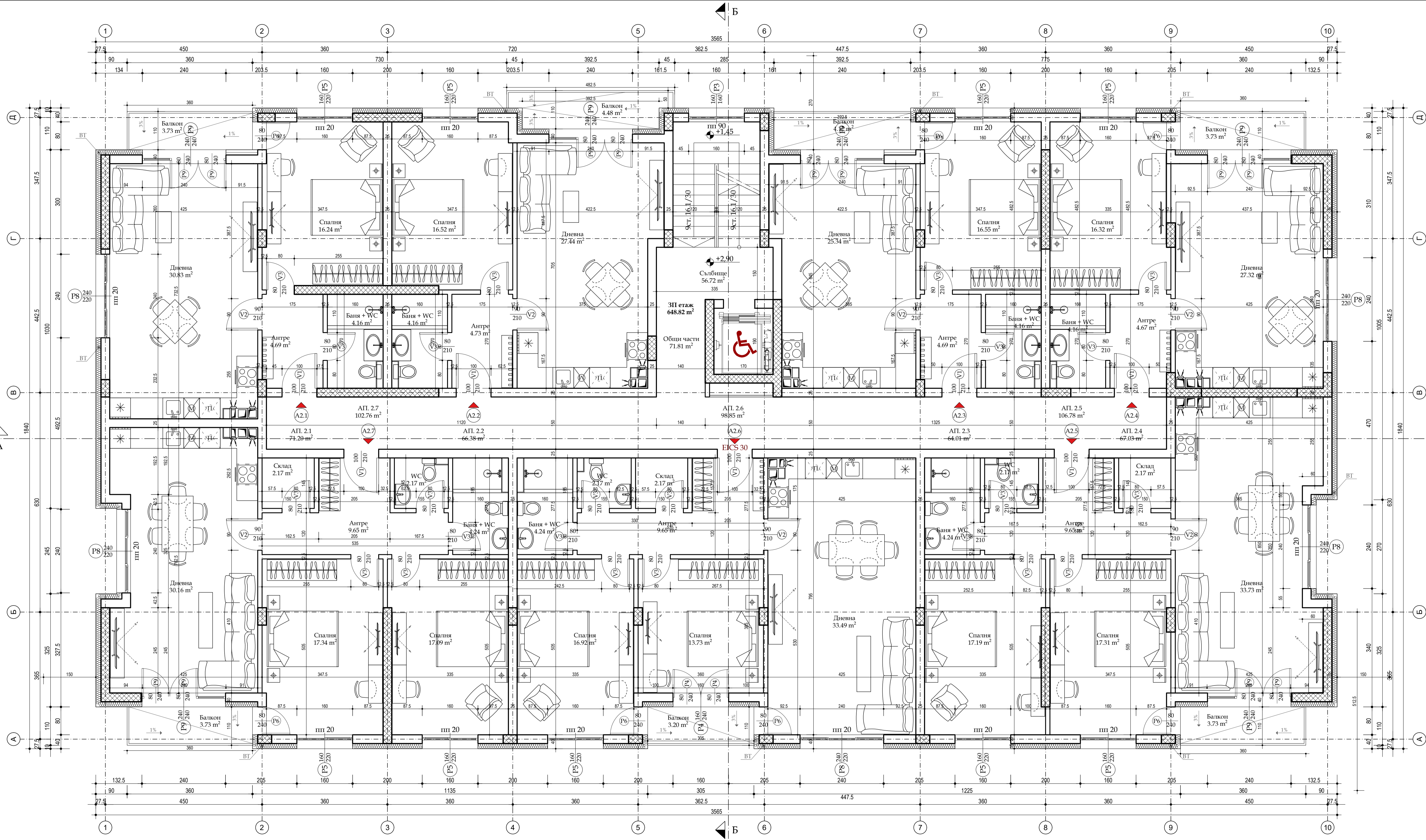


САМОСТОЯТЕЛНИ ОБЕКТИ					
№	ОБЕКТ	площ. обект [m²]	площ. осветл. [m²]	ДОВЪРШИТЕЛНИ РАБОТИ	
				Под	Стени
1.1	Ап. №1.1	101.04	84.72		
1.1.1	антре	10.81	ГРАНИТОРС	ВЪМ ГАТЕКС	ВЪМ ГАТЕКС
1.1.2	дिवан+трапезария+бос	30.83	ГРАНИТОРС	ВЪМ ГАТЕКС	ВЪМ ГАТЕКС
1.1.3	двор	12.22	ГРАНИТОРС	ПО ФАСАДИ	ПО ФАСАДИ
1.1.4	спалня	16.24	ВЪМ ПАРКЕТ	ВЪМ ГАТЕКС	ВЪМ ГАТЕКС
1.1.5	спалня	16.87	ВЪМ ПАРКЕТ	ВЪМ ГАТЕКС	ВЪМ ГАТЕКС
1.1.6	склад	1.50	ГРАНИТОРС	ВЪМ ФАБРИС	ВЪМ ГАТЕКС
1.1.7	бана + WC	4.12	ГРАНИТОРС	ВЪМ ГАТЕКС	ВЪМ ГАТЕКС
1.1.8	WC	2.36	ГРАНИТОРС	ВЪМ ГАТЕКС	ВЪМ ГАТЕКС
1.2	Ап. №1.2	59.36	50.87		
1.2.1	антре	4.69	ГРАНИТОРС	ВЪМ ГАТЕКС	ВЪМ ГАТЕКС
1.2.2	дिवан+трапезария+бос	25.69	ГРАНИТОРС	ВЪМ ФАБРИС	ВЪМ ГАТЕКС
1.2.3	двор	10.60	ГРАНИТОРС	ВЪМ ГАТЕКС	ВЪМ ГАТЕКС
1.2.4	спалня	16.16	ВЪМ ПАРКЕТ	ВЪМ ГАТЕКС	ВЪМ ГАТЕКС
1.2.5	бана + WC	4.32	ВЪМ ПАРКЕТ	ВЪМ ГАТЕКС	ВЪМ ГАТЕКС
1.3	Ап. №1.3	63.07	52.63		
1.3.1	антре	4.67	ГРАНИТОРС	ВЪМ ГАТЕКС	ВЪМ ГАТЕКС
1.3.2	дिवан+трапезария+бос	27.11	ГРАНИТОРС	ВЪМ ГАТЕКС	ВЪМ ГАТЕКС
1.3.3	двор	19.09	ГРАНИТОРС	ПО ФАСАДИ	ПО ФАСАДИ
1.3.4	спалня	16.53	ВЪМ ПАРКЕТ	ВЪМ ГАТЕКС	ВЪМ ГАТЕКС
1.3.5	бана + WC	4.32	ГРАНИТОРС	ВЪМ ФАБРИС	ВЪМ ГАТЕКС
1.4	Ап. №1.4	102.82	86.46		
1.4.1	антре	9.65	ГРАНИТОРС	ВЪМ ГАТЕКС	ВЪМ ГАТЕКС
1.4.2	дिवан+трапезария+бос	33.73	ГРАНИТОРС	ВЪМ ГАТЕКС	ВЪМ ГАТЕКС
1.4.3	двор	18.49	ГРАНИТОРС	ПО ФАСАДИ	ПО ФАСАДИ
1.4.4	спалня	17.31	ВЪМ ПАРКЕТ	ВЪМ ГАТЕКС	ВЪМ ГАТЕКС
1.4.5	спалня	17.19	ВЪМ ПАРКЕТ	ВЪМ ГАТЕКС	ВЪМ ГАТЕКС
1.4.6	бана + WC	4.24	ГРАНИТОРС	ВЪМ ФАБРИС	ВЪМ ГАТЕКС
1.4.7	WC	2.17	ГРАНИТОРС	ВЪМ ФАБРИС	ВЪМ ГАТЕКС
1.4.8	склад	2.17	ГРАНИТОРС	ВЪМ ГАТЕКС	ВЪМ ГАТЕКС
1.5	Ап. №1.5	95.50	82.37		
1.5.1	антре	9.65	ГРАНИТОРС	ВЪМ ГАТЕКС	ВЪМ ГАТЕКС
1.5.2	дिवан+трапезария+бос	33.49	ГРАНИТОРС	ВЪМ ГАТЕКС	ВЪМ ГАТЕКС
1.5.3	двор	15.21	ГРАНИТОРС	ПО ФАСАДИ	ПО ФАСАДИ
1.5.4	спалня	13.73	ВЪМ ПАРКЕТ	ВЪМ ГАТЕКС	ВЪМ ГАТЕКС
1.5.5	спалня	16.92	ВЪМ ПАРКЕТ	ВЪМ ГАТЕКС	ВЪМ ГАТЕКС
1.5.6	бана + WC	4.24	ГРАНИТОРС	ВЪМ ФАБРИС	ВЪМ ГАТЕКС
1.5.7	WC	2.17	ГРАНИТОРС	ВЪМ ФАБРИС	ВЪМ ГАТЕКС
1.5.8	склад	2.18	ГРАНИТОРС	ВЪМ ГАТЕКС	ВЪМ ГАТЕКС
1.6	Ап. №1.6	101.04	82.82		
1.6.1	антре	9.65	ГРАНИТОРС	ВЪМ ГАТЕКС	ВЪМ ГАТЕКС
1.6.2	дिवан+трапезария+бос	30.16	ГРАНИТОРС	ВЪМ ГАТЕКС	ВЪМ ГАТЕКС
1.6.3	двор	18.49	ГРАНИТОРС	ПО ФАСАДИ	ПО ФАСАДИ
1.6.4	спалня	17.34	ВЪМ ПАРКЕТ	ВЪМ ГАТЕКС	ВЪМ ГАТЕКС
1.6.5	спалня	17.09	ВЪМ ПАРКЕТ	ВЪМ ГАТЕКС	ВЪМ ГАТЕКС
1.6.6	бана + WC	4.24	ГРАНИТОРС	ВЪМ ФАБРИС	ВЪМ ГАТЕКС
1.6.7	WC	2.17	ГРАНИТОРС	ВЪМ ФАБРИС	ВЪМ ГАТЕКС
1.6.8	склад	2.17	ГРАНИТОРС	ВЪМ ГАТЕКС	ВЪМ ГАТЕКС
ОЧ1.1	обща части	99.12	82.05		
ОЧ1.1	стълбище	13.31	ГРАНИТОРС	ВЪМ ГАТЕКС	ВЪМ ГАТЕКС
ОЧ1.2	шахта асансьор	3.23			
ОЧ1.3	входен вестибюл	20.33	ГРАНИТОРС	ВЪМ ГАТЕКС	ВЪМ ГАТЕКС
ОЧ1.4	коридор	9.82	ГРАНИТОРС	ВЪМ ГАТЕКС	ВЪМ ГАТЕКС
ОЧ1.5	коридор	23.33	ГРАНИТОРС	ВЪМ ГАТЕКС	ВЪМ ГАТЕКС
ОЧ1.6	общо помещение	8.00	ГРАНИТОРС	ВЪМ ГАТЕКС	ВЪМ ГАТЕКС
ОЧ1.7	ГЕТ	4.02	ГРАНИТОРС	ВЪМ ГАТЕКС	ВЪМ ГАТЕКС

ЗАСТРОЕНА ПЛОЩ НА КОТА ±0.00 **619.71 m²**

- ЗАБЕЛЕЖКИ:**
1. Размерите са издирени в сантиметри.
  2. Всички бетонни работи да се изпълняват по конструктивен проект.
  3. Задължителна мярка от място.
  4. Всички последващи промени да се съгласуват с проектантите.
  5. Външните вентилни и врати са по спецификацията на производителя.
  6. Външната дървена и метална откритост е по спецификацията.
  7. При поръчка на дограмите да се вземе мярка от място и спецификацията да се съгласува с проектантите.
  8. Точното местоположение и размер на водосточните, канализационните, водоснабдителните и вентилационните тръби да се вземе от съответните проекти по част Вод. и ОВК.
  9. Височината на гипсокартонните паралели (пш) е от готовата настилка на балкона (терасата).
  10. Когато гипсокартонния паралел е по-малко от 85см, фракция проектът и извършва новия балтон, с паралел, дограма е с неотваряемите части остъкени със закалено стъкло 105см от готовия под в помещението.
  11. Пълните части (пш) под ажурирните паралели са от стенообтект. Височината им е от плочата.
  12. Височината на балконските паралели е мин 105см от готовата настилка на балкона (терасата).
  13. Използваните панели да се затворят с габобетонен лъс, дебелина 5см (или гипскартон) след монтажа и проверката на съответните инсталации. Отваряемите и плочите да се замонтират с цименто-пясъчен разтвор.
  14. Вратите към стъбището са дивидентни.
  15. Самозатварящи се врати трябва да се отговарят на критериите на самозатваряне мин. С5.
  16. Всички врати с минимална граница на пожаростойност са отбелязани по плановете с П.
  17. Върху плочата на неоткритите тераси покривни се лъска топлоизолация - ХТ.
  18. Върху плочите на покривните тераси означени с ТТ се лъска топлоизолация - ХТ.
  19. По всички външни стени към откритите помещения се лъска топлоизолация.
  20. Под скривите се лъска топлоизолация.
  21. По тавана на посещения етаж към откритите помещения отгоре се лъска топлоизолация - кацпирна минерална вата.
  22. Всички (по техн. характеристики), дебелина и място на съответните топлоизолации да се вземе от проекта по част "Енергийна ефективност", а на отгона на покривното на по фасадата с откритите плочи от проекта по част "Пожарна безопасност".
  23. Всички комини, канализационни и вентилационни проводи излизатни на покрива да се издигат с устни завършвания със ст. Гет. локс и шапки по детайл.



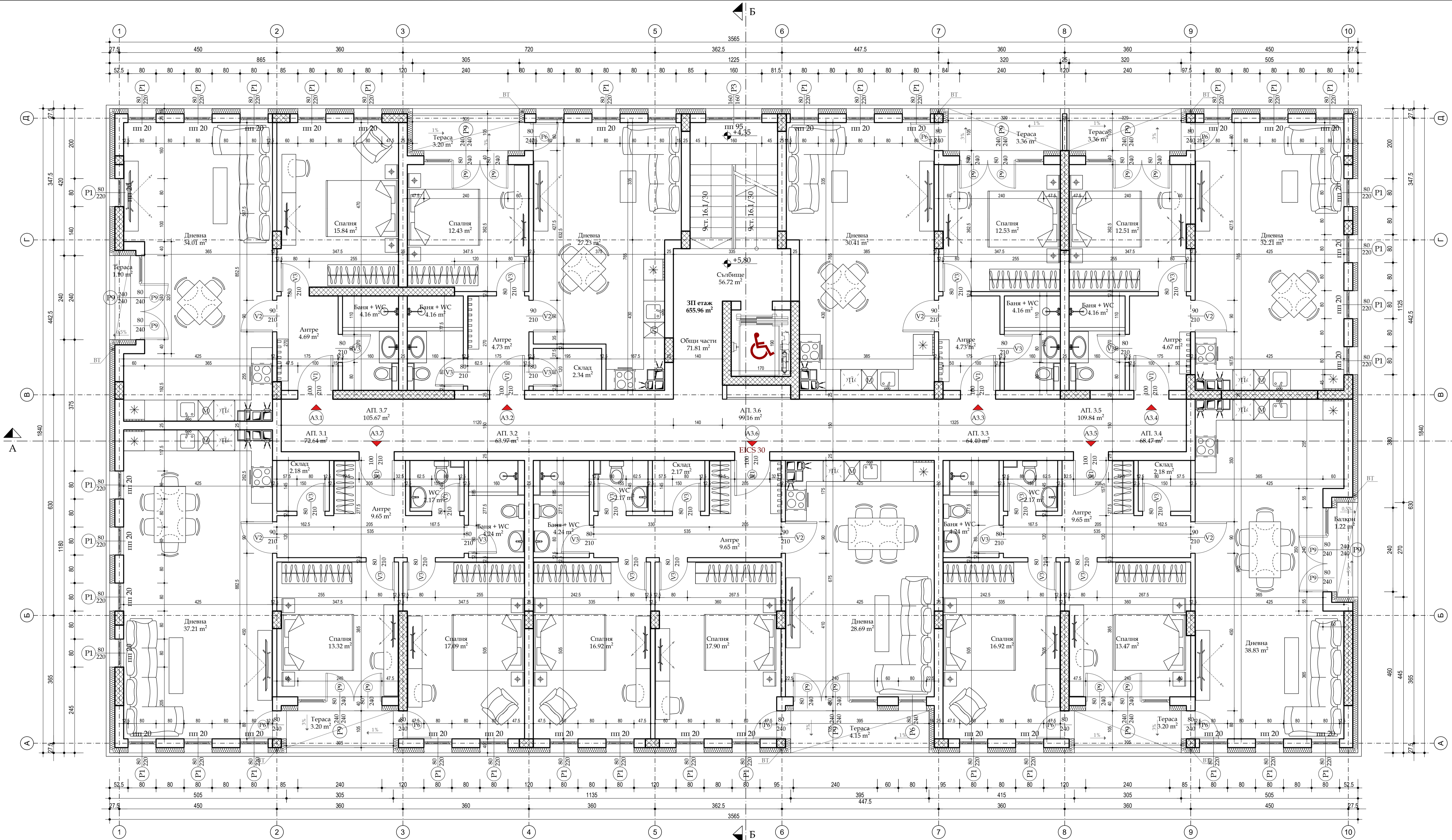


САМОСТОЯТЕЛНИ ОБЕКТИ					
№	ОБЕКТ	площ обект [m²]	ПЛОЩ ДОВЪРШИТЕЛНИ РАБОТИ		
			Под	Стени	Таван
2.1	Ап. №2.1	71.20	59.65		
2.1.1	антре	4.69	ГРАНИТОРС	ВЛМ ПАРЕТС	ВЛМ ПАРЕТС
2.1.2	дnevн+гравларин+бос	30.83	ГРАНИТОРС	ВЛМ ПАРЕТС	ВЛМ ПАРЕТС
2.1.3	балкон	3.73	ГРАНИТОРС	ПО ФАСАДИ	ПО ФАСАДИ
2.1.4	спалня	16.24	ГРАНИТОРС	ВЛМ ПАРЕТС	ВЛМ ПАРЕТС
2.1.7	баня + WC	4.16	ГРАНИТОРС	ВЛМ ПАРЕТС	ВЛМ ПАРЕТС
2.2	Ап. №2.2	66.38	57.34		
2.2.1	антре	4.69	ГРАНИТОРС	ВЛМ ПАРЕТС	ВЛМ ПАРЕТС
2.2.2	дnevн+гравларин+бос	27.44	ГРАНИТОРС	ВЛМ ПАРЕТС	ВЛМ ПАРЕТС
2.2.3	балкон	4.48	ГРАНИТОРС	ПО ФАСАДИ	ПО ФАСАДИ
2.2.4	спалня	16.52	ГРАНИТОРС	ВЛМ ПАРЕТС	ВЛМ ПАРЕТС
2.2.5	баня + WC	4.32	ГРАНИТОРС	ВЛМ ПАРЕТС	ВЛМ ПАРЕТС
2.3	Ап. №2.3	64.01	56.75		
2.3.1	антре	4.69	ГРАНИТОРС	ВЛМ ПАРЕТС	ВЛМ ПАРЕТС
2.3.2	дnevн+гравларин+бос	25.34	ГРАНИТОРС	ВЛМ ПАРЕТС	ВЛМ ПАРЕТС
2.3.3	балкон	4.12	ГРАНИТОРС	ПО ФАСАДИ	ПО ФАСАДИ
2.3.4	спалня	16.55	ГРАНИТОРС	ВЛМ ПАРЕТС	ВЛМ ПАРЕТС
2.3.5	баня + WC	4.16	ГРАНИТОРС	ВЛМ ПАРЕТС	ВЛМ ПАРЕТС
2.4	Ап. №2.4	67.03	56.20		
2.4.1	антре	4.67	ГРАНИТОРС	ВЛМ ПАРЕТС	ВЛМ ПАРЕТС
2.4.2	дnevн+гравларин+бос	27.32	ГРАНИТОРС	ВЛМ ПАРЕТС	ВЛМ ПАРЕТС
2.4.3	балкон	3.73	ГРАНИТОРС	ПО ФАСАДИ	ПО ФАСАДИ
2.4.4	спалня	16.32	ГРАНИТОРС	ВЛМ ПАРЕТС	ВЛМ ПАРЕТС
2.4.6	баня + WC	4.16	ГРАНИТОРС	ВЛМ ПАРЕТС	ВЛМ ПАРЕТС
2.5	Ап. №2.5	98.85	90.19		
2.5.1	антре	9.65	ГРАНИТОРС	ВЛМ ПАРЕТС	ВЛМ ПАРЕТС
2.5.2	дnevн+гравларин+бос	33.73	ГРАНИТОРС	ВЛМ ПАРЕТС	ВЛМ ПАРЕТС
2.5.3	балкон	3.73	ГРАНИТОРС	ПО ФАСАДИ	ПО ФАСАДИ
2.5.4	спалня	17.31	ГРАНИТОРС	ВЛМ ПАРЕТС	ВЛМ ПАРЕТС
2.5.5	спалня	17.19	ГРАНИТОРС	ВЛМ ПАРЕТС	ВЛМ ПАРЕТС
2.5.6	баня + WC	4.24	ГРАНИТОРС	ВЛМ ПАРЕТС	ВЛМ ПАРЕТС
2.5.7	WC	2.17	ГРАНИТОРС	ВЛМ ПАРЕТС	ВЛМ ПАРЕТС
2.5.8	склад	2.17	ГРАНИТОРС	ВЛМ ПАРЕТС	ВЛМ ПАРЕТС
2.6	Ап. №2.6	101.04	85.57		
2.6.1	антре	9.65	ГРАНИТОРС	ВЛМ ПАРЕТС	ВЛМ ПАРЕТС
2.6.2	дnevн+гравларин+бос	33.48	ГРАНИТОРС	ВЛМ ПАРЕТС	ВЛМ ПАРЕТС
2.6.3	балкон	3.20	ГРАНИТОРС	ПО ФАСАДИ	ПО ФАСАДИ
2.6.4	спалня	13.73	ГРАНИТОРС	ВЛМ ПАРЕТС	ВЛМ ПАРЕТС
2.6.5	спалня	16.92	ГРАНИТОРС	ВЛМ ПАРЕТС	ВЛМ ПАРЕТС
2.6.6	баня + WC	4.24	ГРАНИТОРС	ВЛМ ПАРЕТС	ВЛМ ПАРЕТС
2.6.7	WC	2.17	ГРАНИТОРС	ВЛМ ПАРЕТС	ВЛМ ПАРЕТС
2.6.8	склад	2.17	ГРАНИТОРС	ВЛМ ПАРЕТС	ВЛМ ПАРЕТС
2.7	Ап. №2.7	102.76	86.54		
2.7.1	антре	9.65	ГРАНИТОРС	ВЛМ ПАРЕТС	ВЛМ ПАРЕТС
2.7.2	дnevн+гравларин+бос	30.16	ГРАНИТОРС	ВЛМ ПАРЕТС	ВЛМ ПАРЕТС
2.7.3	балкон	3.73	ГРАНИТОРС	ПО ФАСАДИ	ПО ФАСАДИ
2.7.4	спалня	17.34	ГРАНИТОРС	ВЛМ ПАРЕТС	ВЛМ ПАРЕТС
2.7.5	спалня	17.09	ГРАНИТОРС	ВЛМ ПАРЕТС	ВЛМ ПАРЕТС
2.7.6	баня + WC	4.24	ГРАНИТОРС	ВЛМ ПАРЕТС	ВЛМ ПАРЕТС
2.7.7	WC	2.17	ГРАНИТОРС	ВЛМ ПАРЕТС	ВЛМ ПАРЕТС
2.7.8	склад	2.17	ГРАНИТОРС	ВЛМ ПАРЕТС	ВЛМ ПАРЕТС
О42	Общи части	71.81	59.95		
О42.1	стълбище	56.72	ГРАНИТОРС	ВЛМ ПАРЕТС	ВЛМ ПАРЕТС
О42.2	шахта всмънсор	3.23			

ЗАСТРОЕНА ПЛОЩ НА КОТА +2.90 648.82 m²

- ЗАБЕЛЕЖКИ:**
- Размерите са издирани в сантиметри
  - Всички бетонни работи да се изпълняват по конструктивен проект
  - Задължителна мярка от място
  - Всички последиadni промени да се съгласуват с проектантите
  - Във външните врати и врати са по спецификацията
  - Външната дървена и метална отвореност е по спецификацията
  - При поръчка на дограмите да се вземе мярка от място и спецификацията да се съгласува с проектантите
  - Точнолю местоположение и размер на водосточните, канализационните, водоснабдителните и вентилационните тръби да се вземе от съответните проекти по част Вис и ОВК
  - Височината на въздухопречиращите параметри (пш) е от готова настилка. Предварително заложена дебелина на настилката е 5 см
  - Когато изпорозоречения паркет е по-малко от 85см (Фривийа проект) и изпорозоречия балкон, галерия, дограма е с неотваряемите части остъкляени със закалено стъкло по ИБС от готовия под в помещението
  - Пълните части (пш) под ажурирните параметри са от стоманобетон. Височината им е от плочата
  - Височината на балконските параметри е мини ИБС от готова настилка на балкона (гербаста)
  - Използваните пакети да се затворят с габелетов лъц дебелина 5см (или гипсоварпан) след монтажа и проверката на съответните инсталации. Отваряе в плочите да се замонтират с цименто-пясъчен разтвор.
  - Вратите към стъбището са дивертилни, самозатварящи се врати трябва да са открити на стъбището и вим.
  - Всички самозатварящи се врати трябва да са открити на критерий на самозатваряе ими. С3
  - Всички врати с височина минимална галерия на покривността са обективни по галерията и по П
  - Върху плочата на неопределените покрити се полага топлоизолация - XS
  - Върху изолацията на покривни тераси означени с "ТТ" се полага топлоизолация - XS
  - По всички външни стени към открити помещения се полага топлоизолация
  - Под скрепите се полага топлоизолация
  - По тавана на покривния етаж към открити помещения отгоре се полага топлоизолация - кацпирна минерална вата
  - Беза (по техн. характеристика), дебелината и мястото на съответните топлоизолации да се вземе от проекта по част "Енергийна ефективност", а неговата роля е да се осигури на по-висока с неговите имоти от проекта по част "Пожарна безопасност"
  - Всички комини, канализационни и вентилационни проводи излизатни да покрива да се издират в ступи завършващи със ст. бет. локс и шапки по детайл.



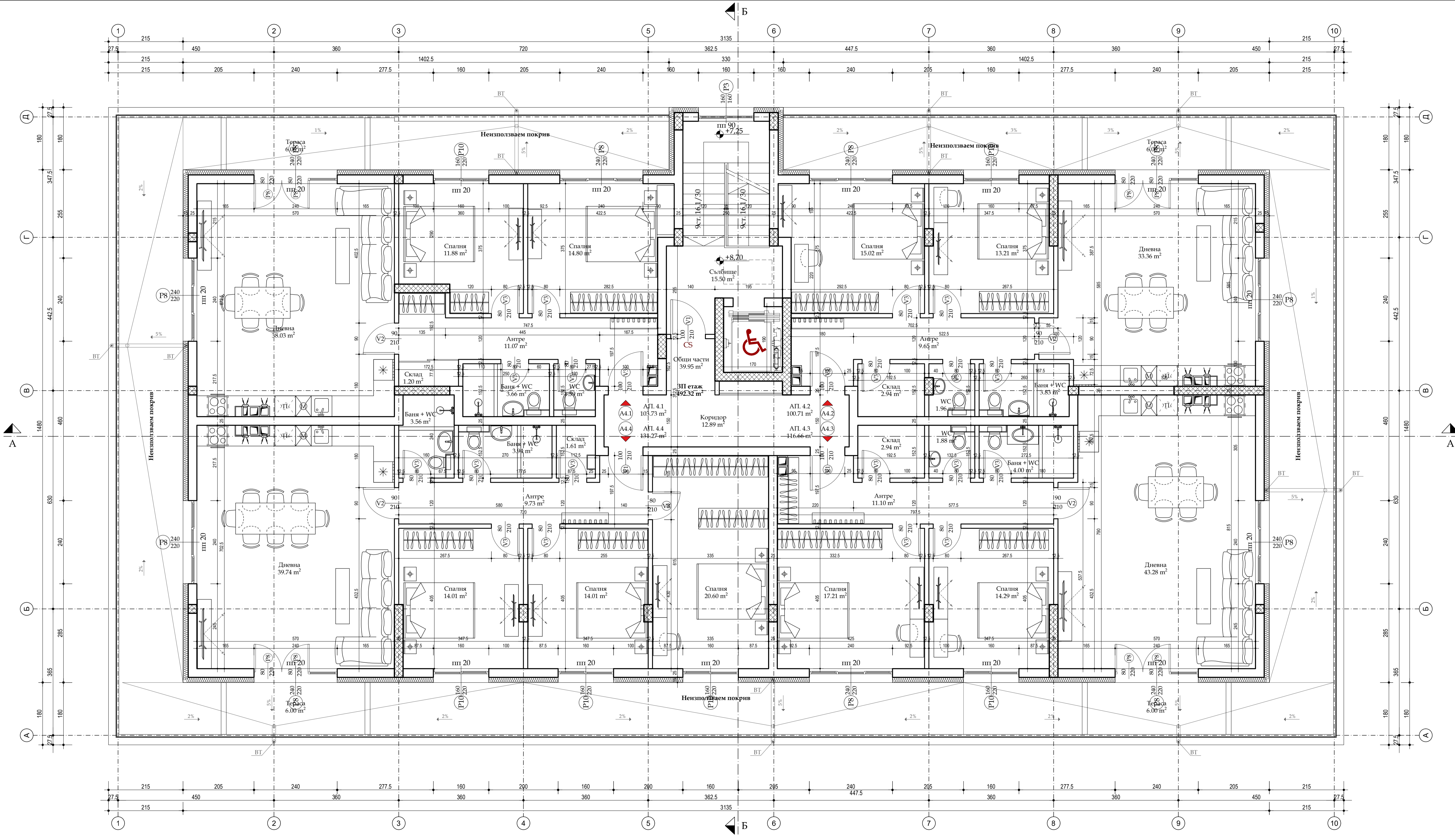


САМОСТОЯТЕЛНИ ОБЕКТИ					
№	ОБЕКТ	площ обект [m²]	ДОВЪРШИТЕЛНИ РАБОТИ		
			Под	Стени	Таван
3.1	АП. №3.1	72.64	59.81		
3.1.1	антре	4.69	ГРАНИТОСЕС	ВЪМ ПАТЕКС	ВЪМ ПАТЕКС
3.1.2	дnevна+терасиен+бос	34.01	ГРАНИТОСЕС	ВЪМ ПАТЕКС	ВЪМ ПАТЕКС
3.1.3	тераса	1.10	ПО ФАСАДИ	ПО ФАСАДИ	ПО ФАСАДИ
3.1.4	спалня	15.84	ЛИМ ПАРКЕТ	ВЪМ ПАТЕКС	ВЪМ ПАТЕКС
3.1.7	баня + WC	4.16	ГРАНИТОСЕС	ВЪМ ПАТЕКС	ВЪМ ПАТЕКС
3.2	АП. №3.2	63.97	54.09		
3.2.1	антре	4.73	ГРАНИТОСЕС	ВЪМ ПАТЕКС	ВЪМ ПАТЕКС
3.2.2	дnevна+терасиен+бос	27.23	ГРАНИТОСЕС	ВЪМ ПАТЕКС	ВЪМ ПАТЕКС
3.2.3	тераса	3.20	ПО ФАСАДИ	ПО ФАСАДИ	ПО ФАСАДИ
3.2.4	спалня	12.43	ЛИМ ПАРКЕТ	ВЪМ ПАТЕКС	ВЪМ ПАТЕКС
3.2.5	баня + WC	4.16	ЛИМ ПАРКЕТ	ВЪМ ПАТЕКС	ВЪМ ПАТЕКС
3.2.6	склад	2.34	ГРАНИТОСЕС	ВЪМ ПАТЕКС	ВЪМ ПАТЕКС
3.3	АП. №3.3	64.40	55.19		
3.3.1	антре	4.73	ГРАНИТОСЕС	ВЪМ ПАТЕКС	ВЪМ ПАТЕКС
3.3.2	дnevна+терасиен+бос	30.41	ГРАНИТОСЕС	ВЪМ ПАТЕКС	ВЪМ ПАТЕКС
3.3.3	тераса	3.36	ПО ФАСАДИ	ПО ФАСАДИ	ПО ФАСАДИ
3.3.4	спалня	12.53	ЛИМ ПАРКЕТ	ВЪМ ПАТЕКС	ВЪМ ПАТЕКС
3.3.5	баня + WC	4.16	ГРАНИТОСЕС	ВЪМ ПАТЕКС	ВЪМ ПАТЕКС
3.4	АП. №3.4	68.47	56.91		
3.4.1	антре	4.67	ГРАНИТОСЕС	ВЪМ ПАТЕКС	ВЪМ ПАТЕКС
3.4.2	дnevна+терасиен+бос	32.21	ГРАНИТОСЕС	ВЪМ ПАТЕКС	ВЪМ ПАТЕКС
3.4.3	тераса	3.36	ПО ФАСАДИ	ПО ФАСАДИ	ПО ФАСАДИ
3.4.4	спалня	12.51	ЛИМ ПАРКЕТ	ВЪМ ПАТЕКС	ВЪМ ПАТЕКС
3.4.6	баня + WC	4.16	ГРАНИТОСЕС	ВЪМ ПАТЕКС	ВЪМ ПАТЕКС
3.5	АП. №3.5	109.84	91.86		
3.5.1	антре	9.65	ГРАНИТОСЕС	ВЪМ ПАТЕКС	ВЪМ ПАТЕКС
3.5.2	дnevна+терасиен+бос	38.83	ГРАНИТОСЕС	ВЪМ ПАТЕКС	ВЪМ ПАТЕКС
3.5.3	балкон	1.22	ПО ФАСАДИ	ПО ФАСАДИ	ПО ФАСАДИ
3.5.4	тераса	3.20	ПО ФАСАДИ	ПО ФАСАДИ	ПО ФАСАДИ
3.5.5	спалня	13.47	ЛИМ ПАРКЕТ	ВЪМ ПАТЕКС	ВЪМ ПАТЕКС
3.5.6	спалня	16.92	ЛИМ ПАРКЕТ	ВЪМ ПАТЕКС	ВЪМ ПАТЕКС
3.5.7	баня + WC	4.24	ГРАНИТОСЕС	ВЪМ ПАТЕКС	ВЪМ ПАТЕКС
3.5.8	WC	2.17	ГРАНИТОСЕС	ВЪМ ПАТЕКС	ВЪМ ПАТЕКС
3.5.9	склад	2.18	ГРАНИТОСЕС	ВЪМ ПАТЕКС	ВЪМ ПАТЕКС
3.6	АП. №3.6	99.16	85.89		
3.6.1	антре	9.65	ГРАНИТОСЕС	ВЪМ ПАТЕКС	ВЪМ ПАТЕКС
3.6.2	дnevна+терасиен+бос	28.69	ГРАНИТОСЕС	ВЪМ ПАТЕКС	ВЪМ ПАТЕКС
3.6.3	тераса	4.15	ПО ФАСАДИ	ПО ФАСАДИ	ПО ФАСАДИ
3.6.4	спалня	17.90	ЛИМ ПАРКЕТ	ВЪМ ПАТЕКС	ВЪМ ПАТЕКС
3.6.5	спалня	16.92	ЛИМ ПАРКЕТ	ВЪМ ПАТЕКС	ВЪМ ПАТЕКС
3.6.6	баня + WC	4.24	ГРАНИТОСЕС	ВЪМ ПАТЕКС	ВЪМ ПАТЕКС
3.6.7	WC	2.17	ГРАНИТОСЕС	ВЪМ ПАТЕКС	ВЪМ ПАТЕКС
3.6.8	склад	2.18	ГРАНИТОСЕС	ВЪМ ПАТЕКС	ВЪМ ПАТЕКС
3.7	АП. №3.7	105.67	89.05		
3.7.1	антре	9.65	ГРАНИТОСЕС	ВЪМ ПАТЕКС	ВЪМ ПАТЕКС
3.7.2	дnevна+терасиен+бос	37.21	ГРАНИТОСЕС	ВЪМ ПАТЕКС	ВЪМ ПАТЕКС
3.7.3	тераса	3.20	ПО ФАСАДИ	ПО ФАСАДИ	ПО ФАСАДИ
3.7.4	спалня	13.32	ЛИМ ПАРКЕТ	ВЪМ ПАТЕКС	ВЪМ ПАТЕКС
3.7.5	спалня	17.09	ЛИМ ПАРКЕТ	ВЪМ ПАТЕКС	ВЪМ ПАТЕКС
3.7.6	баня + WC	4.24	ГРАНИТОСЕС	ВЪМ ПАТЕКС	ВЪМ ПАТЕКС
3.7.7	WC	2.17	ГРАНИТОСЕС	ВЪМ ПАТЕКС	ВЪМ ПАТЕКС
3.7.8	склад	2.18	ГРАНИТОСЕС	ВЪМ ПАТЕКС	ВЪМ ПАТЕКС
ОЧ3	Общи части	71.81	59.95		
ОЧ3.1	стълбище	56.72	ГРАНИТОСЕС	ВЪМ ПАТЕКС	ВЪМ ПАТЕКС
ОЧ3.2	шахта асансор	3.23			

ЗАСТРОЕНА ПЛОЩ НА КОТА +5.80      655.96 m²

- ЗАБЕЛЕЖКИ:**
1. Размери са издържани в сантиметри
  2. Всички бетонни работи да се изпълняват по конструктивен проект
  3. Задължителна мярка от място
  4. Всички повърхнини промени да се съгласуват с проектантите
  5. Външните вентилни и врати са по спецификация 6. Външната дървена и метална отвореност е по спецификация 7. При дървока на дограмите да се вземе мярка от място и спецификацията да се съгласува с проектантите
  8. Точно местоположение и размер на водосточните, канализационните, водоснабдителните и вентилационните тръби да се вземе от съответните проекти по част Вис и ОВК
  9. Височината на разпорочните парпети (п) е от готови настилки. Предварително заложената дебелина на настилката е 5 см
  10. Когато разпорочните парпети е по-малко от 85см (Френски проект) и при него няма балкон с парпети, дограмата е с неотваряем части остъклен със закалено стъкло по ИБС от отолния под в помещението
  11. Пълните части (п) под ажурирните парпети са от стенобетон. Височината им е от плочата
  12. Височината на балконските парпети е мини 105см от готови настилки на балкона (терасата)
  13. Използваните пакети да се изготвят с габаритов лъц дебелина 5см (или еквивалент) със мотка и проверка на съответните инсталации. Отваряе в плочите да се замонтират с цименто-железен разпор.
  14. Вратите към стълбището са дивертилни. Самостатичните са с остъклен лъц дебелина на стълбото мини 100см и 5см.
  15. Всички самостатични се врати трябва да отговарят на критериите на самостатичните мини С5
  16. Всички врати с минимална минимална граница на пожаростойкостта са обективни по плановете и П
  17. Върху плочата на неексплоативните покрития се полага топлоизолация - XPS
  18. Върху изолацията на покрития тераси означени с "Т" се полага топлоизолация - XPS
  19. По всички външни стени към отолни помещения се полага топлоизолация
  20. Под скрелите се полага топлоизолация
  21. По тавана на подземния етаж към отолни помещения отгоре се полага топлоизолация - кацпирна минерална вата
  22. Биса (по техн. характеристиките), дебелината и мястото на съответните топлоизолации да се вземе от проекта по част "Енергийна ефективност", а мястото на изолацията на по фасадата с ветрови вени от проекта по част "Пожарна безопасност"
  23. Всички комини, канализационни и вентилационни проводи излизат на покрива да се издържат с устни завършвания със ст. лес и шапки по детайл.





САМОСТОЯТЕЛНИ ОБЕКТИ						
№	ОБЕКТ	ПЛОЩ ОБЩА	ПЛОЩ СТЪЛБИЩЕ	ДОВЪРШИТЕЛНИ РАБОТИ		
				Под	Стени	Таван
4.1	Ап. №4.1	103.73	88.23			
4.1.1	антре	11.07	ГРАНИТОСЕС	ВЪМ ПАТЕКС	ВЪМ ПАТЕКС	
4.1.2	дnevнa+тepacин+бoc	38.03	ГРАНИТОСЕС	ВЪМ ПАТЕКС	ВЪМ ПАТЕКС	
4.1.3	тepacа	6.00	ГРАНИТОСЕС	ПО ФАСАДИ	ПО ФАСАДИ	
4.1.4	cпaлня	11.88	ИМ ПАРКЕТ	ВЪМ ПАТЕКС	ВЪМ ПАТЕКС	
4.1.5	cпaлня	14.80	ИМ ПАРКЕТ	ВЪМ ПАТЕКС	ВЪМ ПАТЕКС	
4.1.6	WC	1.59	ГРАНИТОСЕС	ВЪМ ПАТЕКС	ВЪМ ПАТЕКС	
4.1.7	бaня + WC	3.66	ГРАНИТОСЕС	ВЪМ ПАТЕКС	ВЪМ ПАТЕКС	
4.1.8	cклaд	1.20	ГРАНИТОСЕС	ВЪМ ПАТЕКС	ВЪМ ПАТЕКС	
4.2	Ап. №4.2	100.71	85.95			
4.2.1	антре	9.65	ГРАНИТОСЕС	ВЪМ ПАТЕКС	ВЪМ ПАТЕКС	
4.2.2	дnevнa+тepacин+бoc	33.36	ГРАНИТОСЕС	ВЪМ ПАТЕКС	ВЪМ ПАТЕКС	
4.2.3	тepacа	6.00	ГРАНИТОСЕС	ПО ФАСАДИ	ПО ФАСАДИ	
4.2.4	cпaлня	13.21	ИМ ПАРКЕТ	ВЪМ ПАТЕКС	ВЪМ ПАТЕКС	
4.2.5	cпaлня	15.02	ИМ ПАРКЕТ	ВЪМ ПАТЕКС	ВЪМ ПАТЕКС	
4.2.6	cклaд	2.94	ГРАНИТОСЕС	ВЪМ ПАТЕКС	ВЪМ ПАТЕКС	
4.2.7	WC	1.96	ГРАНИТОСЕС	ВЪМ ПАТЕКС	ВЪМ ПАТЕКС	
4.2.8	бaня + WC	3.83	ГРАНИТОСЕС	ВЪМ ПАТЕКС	ВЪМ ПАТЕКС	
4.3	Ап. №4.3	116.66	100.68			
4.3.1	антре	11.10	ГРАНИТОСЕС	ВЪМ ПАТЕКС	ВЪМ ПАТЕКС	
4.3.2	дnevнa+тepacин+бoc	43.28	ГРАНИТОСЕС	ВЪМ ПАТЕКС	ВЪМ ПАТЕКС	
4.3.3	тepacа	6.00	ГРАНИТОСЕС	ПО ФАСАДИ	ПО ФАСАДИ	
4.3.4	cпaлня	14.29	ИМ ПАРКЕТ	ВЪМ ПАТЕКС	ВЪМ ПАТЕКС	
4.3.5	cпaлня	17.21	ИМ ПАРКЕТ	ВЪМ ПАТЕКС	ВЪМ ПАТЕКС	
4.3.6	cклaд	2.94	ГРАНИТОСЕС	ВЪМ ПАТЕКС	ВЪМ ПАТЕКС	
4.3.7	WC	1.88	ГРАНИТОСЕС	ВЪМ ПАТЕКС	ВЪМ ПАТЕКС	
4.3.8	бaня + WC	4.00	ГРАНИТОСЕС	ВЪМ ПАТЕКС	ВЪМ ПАТЕКС	
4.4	Ап. №4.4	131.27	113.20			
4.4.1	антре	9.73	ГРАНИТОСЕС	ВЪМ ПАТЕКС	ВЪМ ПАТЕКС	
4.4.2	дnevнa+тepacин+бoc	39.74	ГРАНИТОСЕС	ВЪМ ПАТЕКС	ВЪМ ПАТЕКС	
4.4.3	тepacа	6.00	ГРАНИТОСЕС	ПО ФАСАДИ	ПО ФАСАДИ	
4.4.4	cпaлня	14.01	ИМ ПАРКЕТ	ВЪМ ПАТЕКС	ВЪМ ПАТЕКС	
4.4.5	cпaлня	14.01	ИМ ПАРКЕТ	ВЪМ ПАТЕКС	ВЪМ ПАТЕКС	
4.4.6	cпaлня	20.60	ИМ ПАРКЕТ	ВЪМ ПАТЕКС	ВЪМ ПАТЕКС	
4.4.7	cклaд	1.61	ГРАНИТОСЕС	ВЪМ ПАТЕКС	ВЪМ ПАТЕКС	
4.4.8	бaня + WC	3.94	ГРАНИТОСЕС	ВЪМ ПАТЕКС	ВЪМ ПАТЕКС	
4.4.9	бaня + WC	3.56	ГРАНИТОСЕС	ВЪМ ПАТЕКС	ВЪМ ПАТЕКС	
О44	Общи части	39.95	31.61			
О44.1	cтълбище	15.50	ГРАНИТОСЕС	ВЪМ ПАТЕКС	ВЪМ ПАТЕКС	
О44.2	кopидop	12.89	ГРАНИТОСЕС	ВЪМ ПАТЕКС	ВЪМ ПАТЕКС	
О44.3	шaктa acaнcяop	3.23				

ЗАСТРОЕНА ПЛОЩ НА КОТА +8,70      492.32 м²

- ЗАБЕЛЕЖКИ:**
1. Размерите са издърски в сантиметри
  2. Всички бетонни работи да се изпълняват по конструктивен проект
  3. Задължителна мярка от място
  4. Всички последващи промени да се съгласуват с проектантите
  5. Във вратите вентили и врати са по спецификация
  6. Външната дървена и метална отвореност е по спецификация
  7. При поръчка на дограмите да се вземе мярка от място и спецификацията да се съгласува с проектантите
  8. Точно местоположение и размер на водосточните, канализационните, водоснабдителните и вентилационните тръби да се вземе от съответните проекти по част Вис. и СВК
  9. Височината на прозорочните панели (пш) е от готови настилки. Предварително заложена дебелина на настилката е 5 см
  10. Когато прозорочните панели е по-малко от 85см (Фронтален проект) и при него няма балкон с паранет, дограмата е с неотваряем тип остъклен със закалено стъкло по 105см от готовия под в помещението
  11. Пълните части (пш) под ажурните панели са от стоманобетон. Височината им е от плочата
  12. Височината на балконските панели е мини 105см от готови настилки на балкона (терасата)
  13. Използваните панели да се затворят с габелтовия лъч с дебелина 5см (или еквивалент) след монтажа и проверката на съответните инсталации. Отваряне в плоските да се замонтират с циментно-пясъчен разтвор.
  14. Вратите към стълбището са дивергентни.
  15. Самостоятелните се остъкляват с дебелина на стъклото минимум 6мм.
  16. Всички врати с инсталирана минимална граница на пожаростойкост са остъклявани по плановете с "П"
  17. Върху плочата на неизползваемите покриви се полага топлоизолация - XPS
  18. Върху плочите на покривни тераси означени с "ТТ" се полага топлоизолация - XPS
  19. По всички външни стени към отопляеми помещения се полага топлоизолация
  20. Под скривите се полага топлоизолация
  21. По тавана на подземния етаж към отопляеми помещения отгоре се полага топлоизолация - кацпирна минерална вата
  22. Биса (по техн. характеристика), дебелината и местото на съответните топлоизолации да се вземе от проекта по част "Енергийна ефективност", а неговата наличност не по фасадата с неговите изходи от проекта по част "Пожарна безопасност"
  23. Всички комини, канализационни и вентилационни проводни излизания да покрива да се издържат с тухли завършени със ст. бет. лосж и шапки по детайл.